

# Załącznik nr 2 - Karta Budynku Mieszkalnego nr 7C

RADEMS Sp. z o.o. / ul. Zielna 27/14 / 51-313 Wrocław / tel. kom. 506 106 557 / e-mail: biuro@radems.pl / www.radems.pl



## PARTER

(wg. PN-ISO 9836:2020)

1	HOL	6,24 m <sup>2</sup>
2	ŁAZIENKA	3,59 m <sup>2</sup>
3	POM. GOSPODARCZE	3,34 m <sup>2</sup>
4	POKÓJ DZIENNY + SCHODY	31,38 m <sup>2</sup>
5	ANEKS KUCHENNY	8,19 m <sup>2</sup>
SUMA:		52,74 m <sup>2</sup>

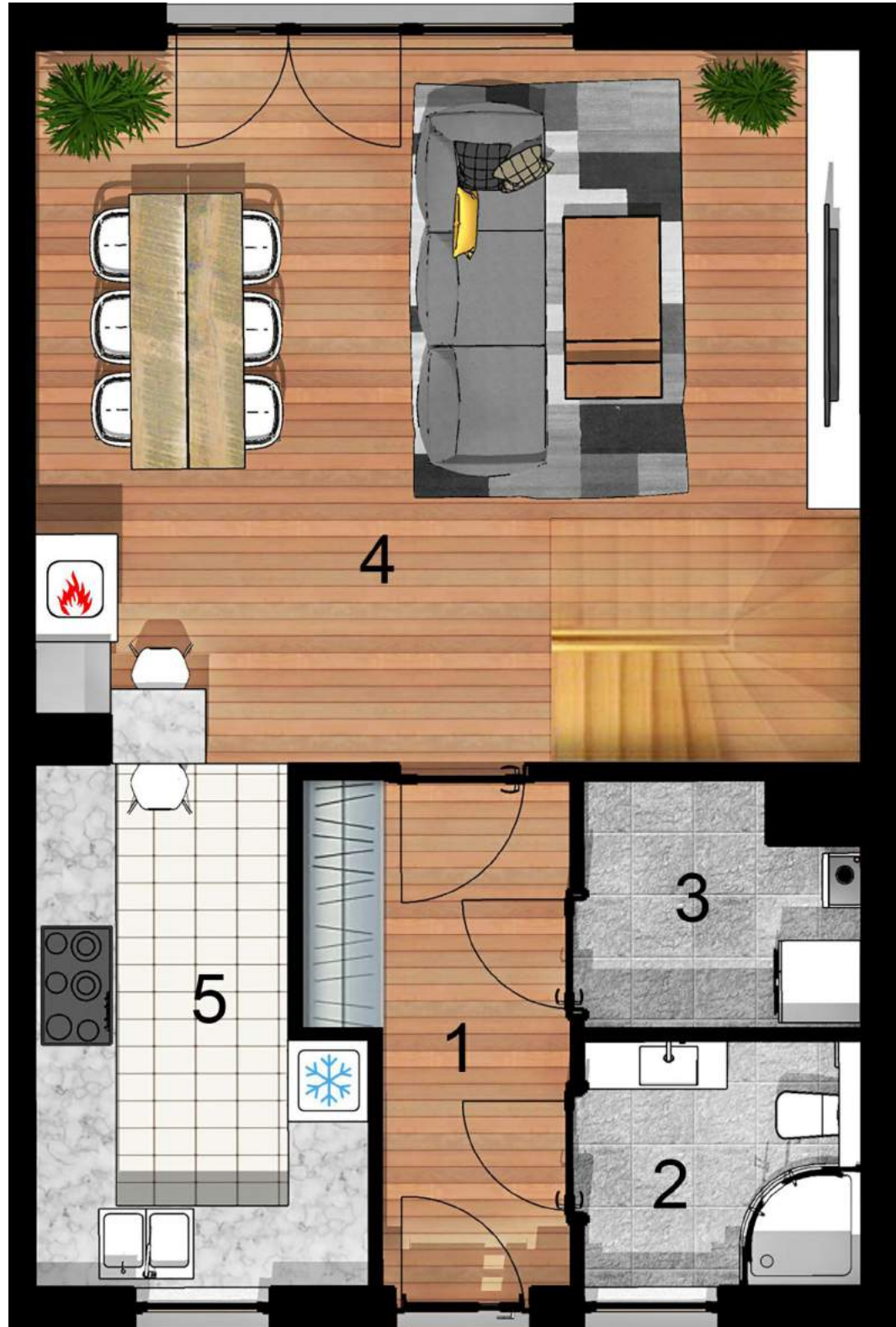
▲ WYJŚCIE DO OGRODU

## PIĘTRO

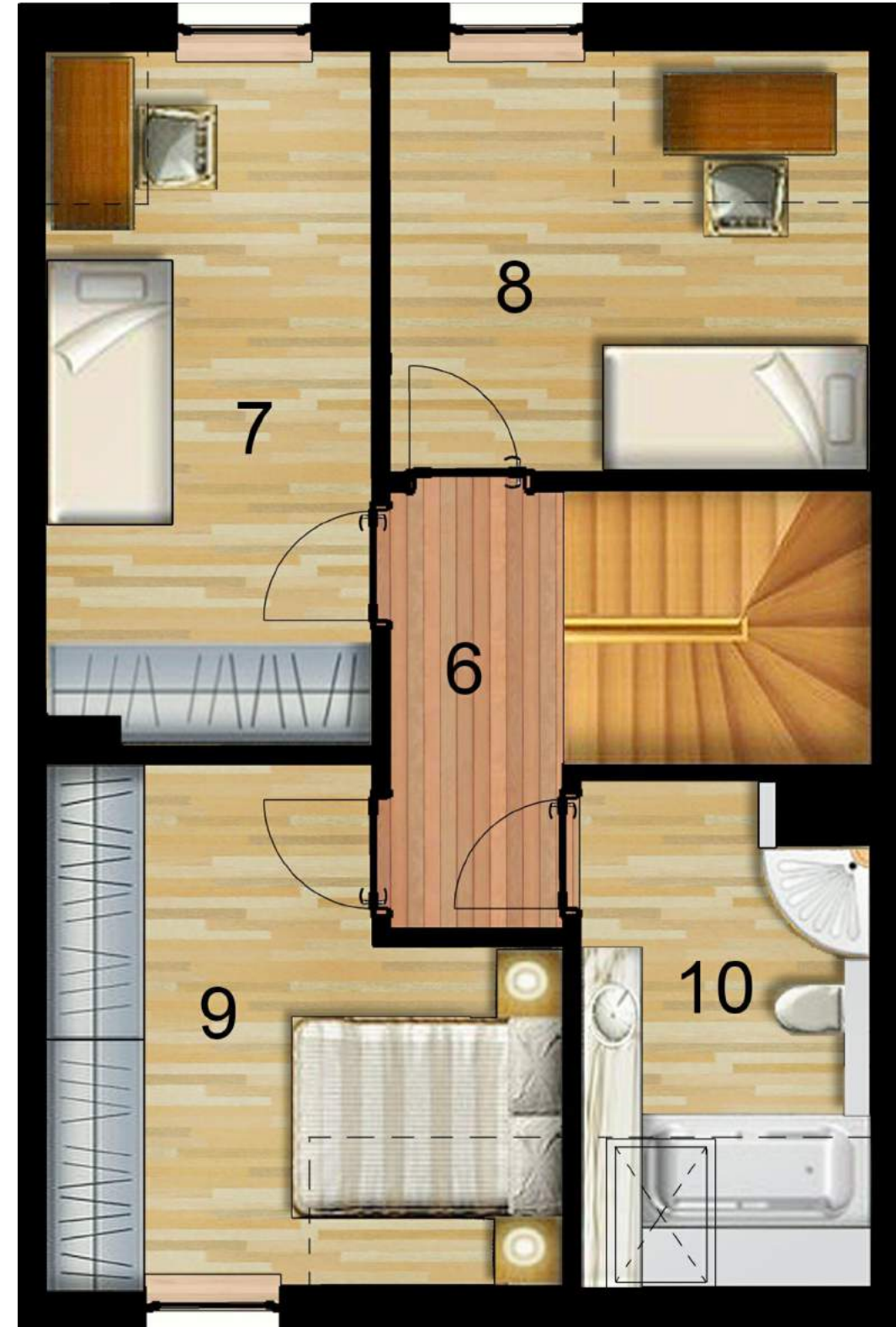
(wg. PN-ISO 9836:2020)

6	KORYTARZ	4,03 m <sup>2</sup>
7	POKÓJ	11,63 m <sup>2</sup>
8	POKÓJ	9,86 m <sup>2</sup>
9	POKÓJ	11,57 m <sup>2</sup>
10	ŁAZIENKA	6,27 m <sup>2</sup>
SUMA:		43,36 m <sup>2</sup>

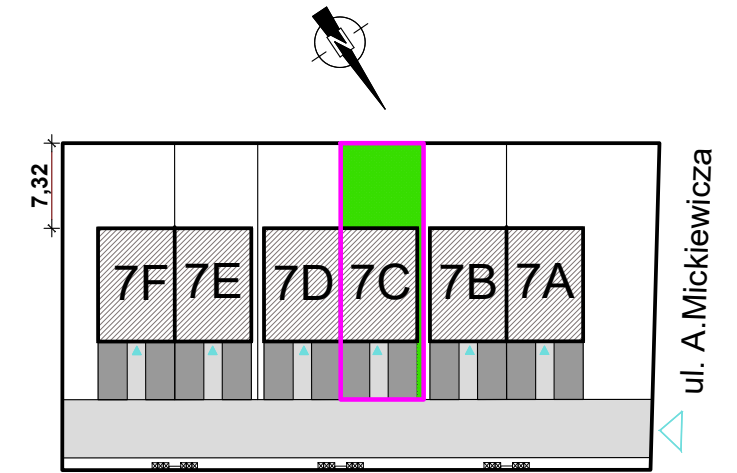
SUMA: 43,36 m<sup>2</sup>



▲ WEJŚCIE



0 1 2 3 4 5m



### ADRES:

**Siechnice , ul. Adama Mickiewicza 7C**

- \* powierzchnia użytkowa Budynku Mieszkalnego (wg. PN-ISO 9836:2020) - 96,1 m<sup>2</sup>
- \* powierzchnia działki (wydzielona własność) - 157 m<sup>2</sup>  
- w tym teren zielony z ogrodem - 60 m<sup>2</sup>
- \* własnościowe miejsca postojowe na terenie działki (na której zostanie wybudowany Budynek Mieszkalny) - 2 szt.
- \* w cenie również:
  - pomieszczenie strychowe,
  - system umożliwiający montaż kominka.



### UWAGI:

- 1) Powierzchnie przedstawione na karcie Budynku Mieszkalnego są powierzchniami projektowanymi i mogą nieznacznie odbiegać od rzeczywistej powierzchni w wybudowanym budynku;
- 2) Aranżacja wnętrza (w tym umeblowanie oraz sanitariaty) mają charakter poglądowy, pokazujący wielkość pomieszczeń i nie stanowią oferty w rozumieniu Kodeksu Cywilnego.