

Załącznik nr 2 - Karta Budynku Mieszkalnego nr 7D

RADEMS Sp. z o.o. / ul. Zielna 27/14 / 51-313 Wrocław / tel. kom. 506 106 557 / e-mail: biuro@radems.pl / www.radems.pl



PARTER

(wg. PN-ISO 9836:1997)

1	HOL	6,24 m ²
2	ŁAZIENKA	3,59 m ²
3	POM. GOSPODARCZE	3,34 m ²
4	POKÓJ DZIENNY + SCHODY	31,38 m ²
5	ANEKS KUCHENNY	8,19 m ²

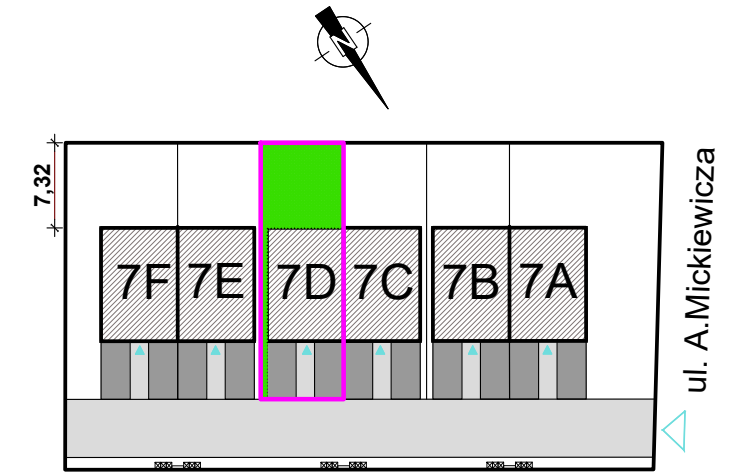
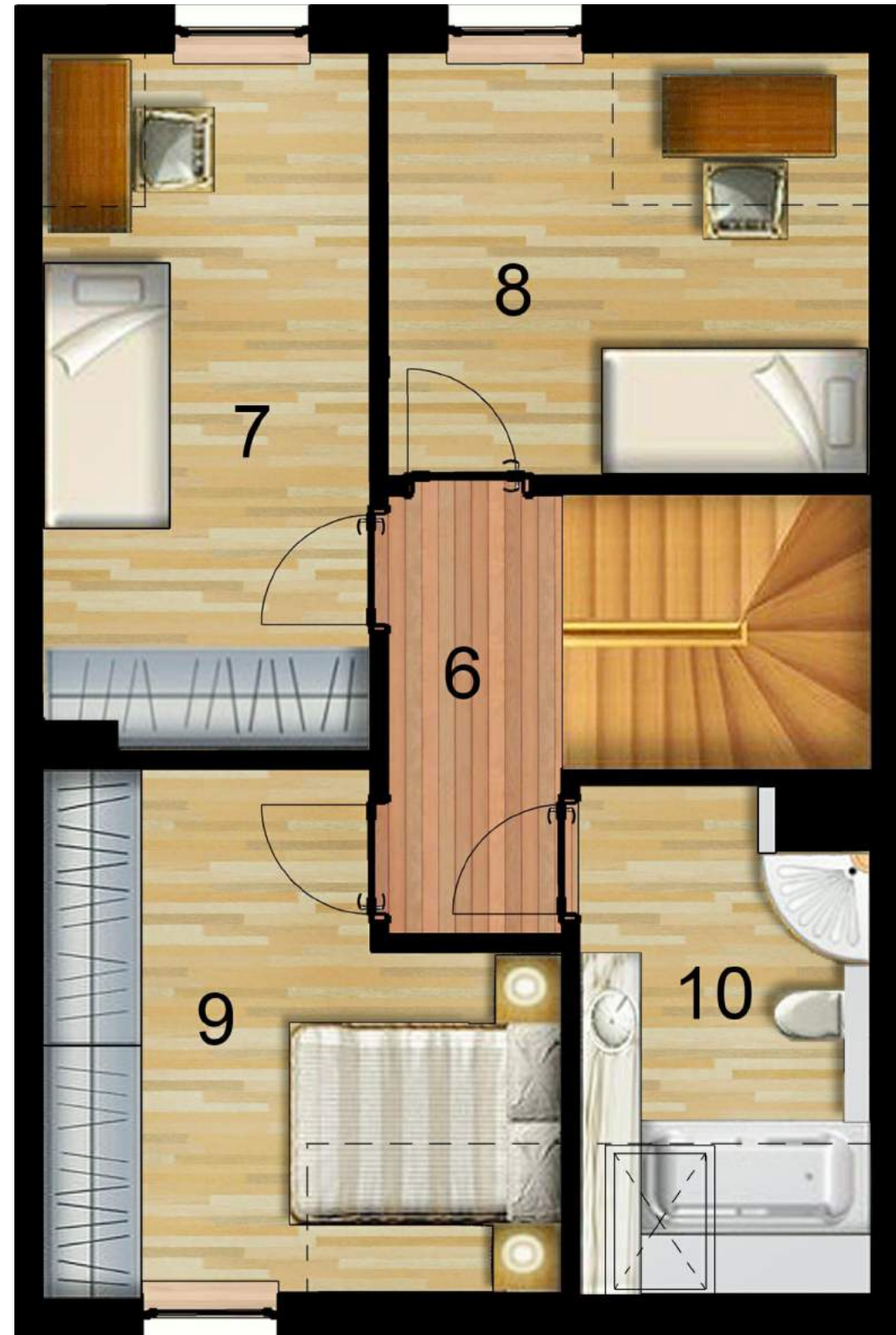
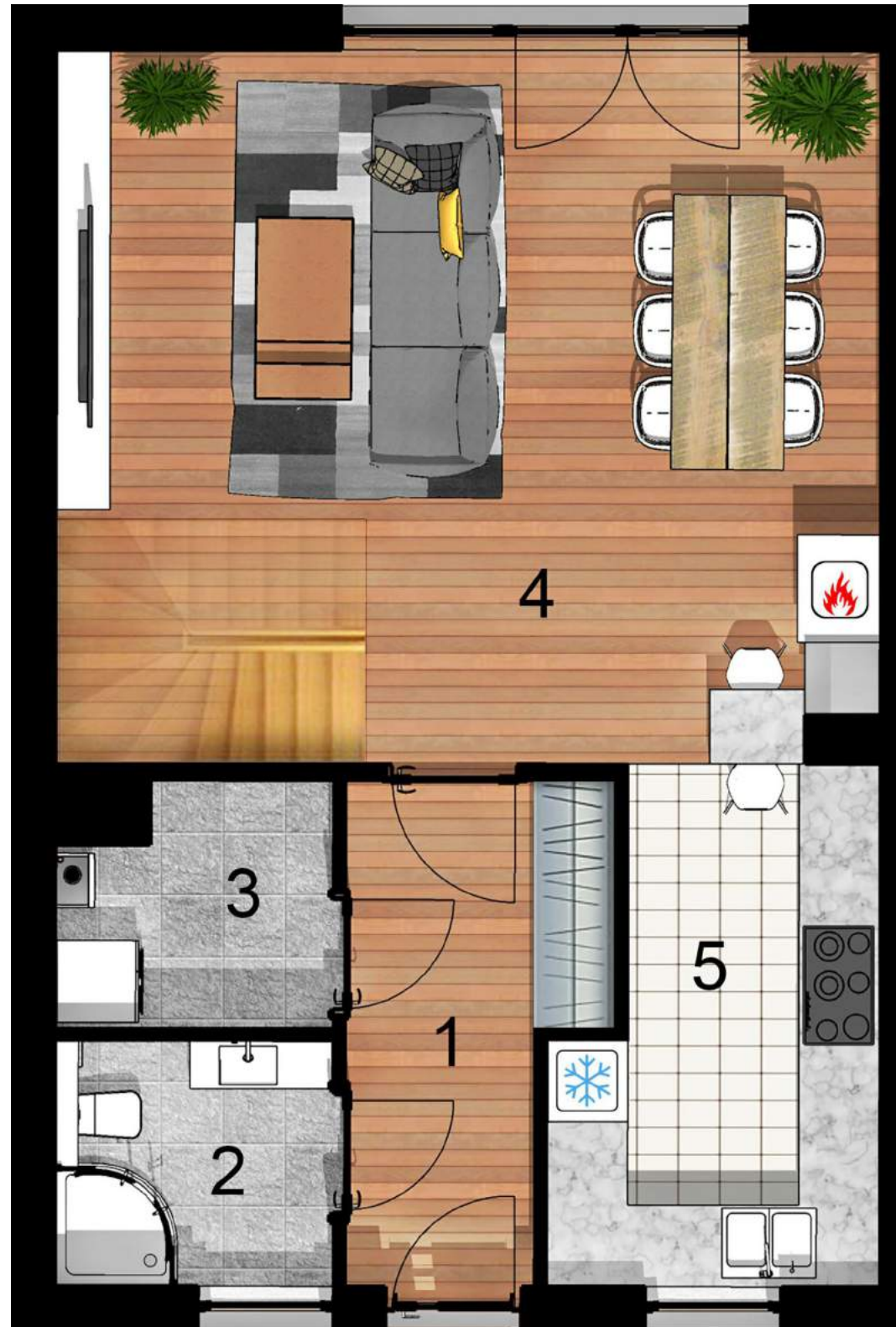
WYJŚCIE DO OGRODU ▲ SUMA: 52,74 m²

PIĘTRO

(wg. PN-ISO 9836:1997)

6	KORYTARZ	4,03 m ²
7	POKÓJ	11,63 m ²
8	POKÓJ	9,86 m ²
9	POKÓJ	11,57 m ²
10	ŁAZIENKA	6,27 m ²

SUMA: 43,36 m²



ADRES:

Siechnice , ul. Adama Mickiewicza 7D

- * powierzchnia użytkowa Budynku Mieszkalnego (wg. PN-ISO 9836:2020) - 96,1 m²
- * powierzchnia działki (wydzielona własność) - 157 m²
- w tym teren zielony z ogrodem - 60 m²
- * własnościowe miejsca postojowe na terenie działki (na której zostanie wybudowany Budynek Mieszkalny) - 2 szt.
- * w cenie również:
 - pomieszczenie strychowe,
 - system umożliwiający montaż kominka.



UWAGI:

- 1) Powierzchnie przedstawione na karcie Budynku Mieszkalnego są powierzchniami projektowanymi i mogą nieznacznie odbiegać od rzeczywistej powierzchni w wybudowanym budynku;
- 2) Aranżacja wnętrza (w tym umeblowanie oraz sanitariaty) mają charakter poglądowy, pokazujący wielkość pomieszczeń i nie stanowią oferty w rozumieniu Kodeksu Cywilnego.

▲ WEJŚCIE

0 1 2 3 4 5m